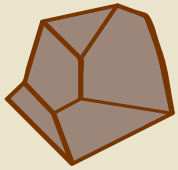




みんなのみぢかな楽しい地質



き ま ち い し 来待石って!?



2015 年

6 月 13 日 (土)

10:00 ~ 13:00

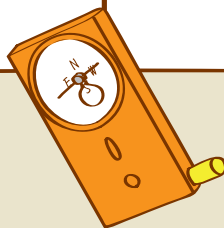
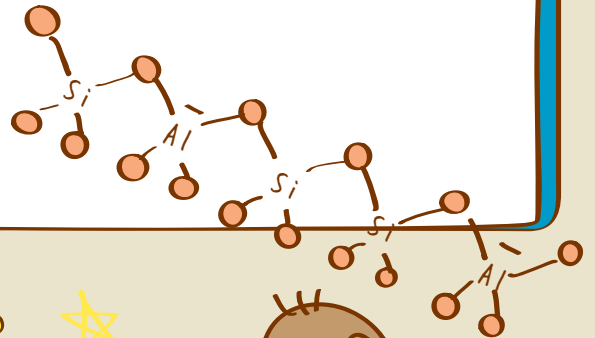
来待ストーン体験工房

化石のレプリカや
石のペンダントをつくったり
ピザやおイモも焼けるよ!

地質の日ってなに?

「地質」とは地層や岩石など私たちの住んでいる大地の性質のことです。私たちが生きていくうえでとても関わりの深い大切なものですが、あまり知られていません。そこで、地質をみぢかに感じて知ってもらうことで、安心・安全で豊かな暮らしをつくったり地球の環境を大切にする気持ちをもってもらうと、2007年3月につくられました。

そして、5月10日「地質の日」を中心に地質をみぢかに感じてもらうためのイベントが全国で開催されています。



モニュメント・ミュージアム

来待ストーン

MONUMENT MUSEUM KIMACHI STONE

島根県松江市宍道町東来待 1574-1

Tel 0852-66-9050 / Fax 0852-66-1430

E-mail info@kimachistone.com

<http://www.kimachistone.com>

後援：島根大学くにびきジオパーク・プロジェクトセンター
株式会社日本海技術コンサルタンツ



昨年より開催している来待ストーンの集いも 15 回目となりました。

今回は、布志名層から採れる化石のレプリカや来待石のペンダントを作って、来待石や化石について学びます。

また、来待石は遠赤外線放射率が高いので、ピザやおイモなどをおいしく焼くことができます。来待石で出来た窯でピザやいもを焼いてみんなで一緒に食べましょう。

日 時 2015 年 6 月 13 日(土) 10:00 ~ 13:00

10:00 開始→レプリカ班・ペンダント班に分かれて作業→交代→12:00 ピザを食べる

場 所 来待ストーン体験工房

参加費 高校生以下：1,300 円 一般：1,500 円 (ピザのみ：500 円)

定 員 20 名

応募条件 小学 3 年生以下は必ず保護者同伴

講 師 入月 俊明(島根大学大学院総合理工学研究科地球資源環境学領域教授)

阿部 國廣(来待ストーン研究員<理科教育>)/ 谷戸 茂(来待ストーン研究員<理科教育>)

安藤 進一(元(株)日本海技術コンサルタンツ)

●持ってくるもの

・ エプロン ・ 飲み物 ※自動販売機もあります。

●参加当日の注意事項

・ 当日は汚れても良い服でご参加ください。

●申込方法

お電話・FAX・メールにてお申込みください。FAX の場合は下記の申込用紙をご利用ください。

●申込締切

2015 年 6 月 10 日(水)まで ※定員に達し次第申込を締切らせていただきます。

●申込み先

来待ストーン TEL:0852-66-9050 / FAX:0852-66-1430 / E-mail info@kimachistone.com

●注意事項

※ FAX でお申込みの方は、必ず電話番号・FAX 番号両方をご記入ください。

※ お申込みされた方には当館から折り返しご連絡させていただき、その時点で予約確定となります。

2 日経っても連絡がない場合は、お手数ですが上記電話番号までご連絡ください。

参加申込書

フリガナ	性 別	学 年
参加者氏名		
	男 ・ 女	年生
フリガナ		
保護者氏名		
住 所		
連 絡 先 (日中繋がるもの)		